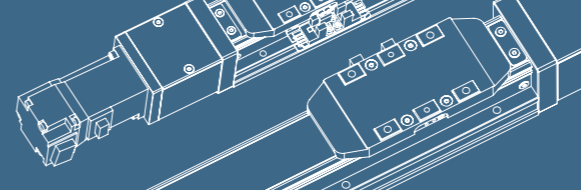


GTH17 单轴 /1-axis

▶ 轨道内嵌
Integrated Linear Bearing
一般环境使用

▶ 螺杆驱动
Ball Screw Drive



2023 综合目录 **BRTR**

免费服务热线: 0769-88189802

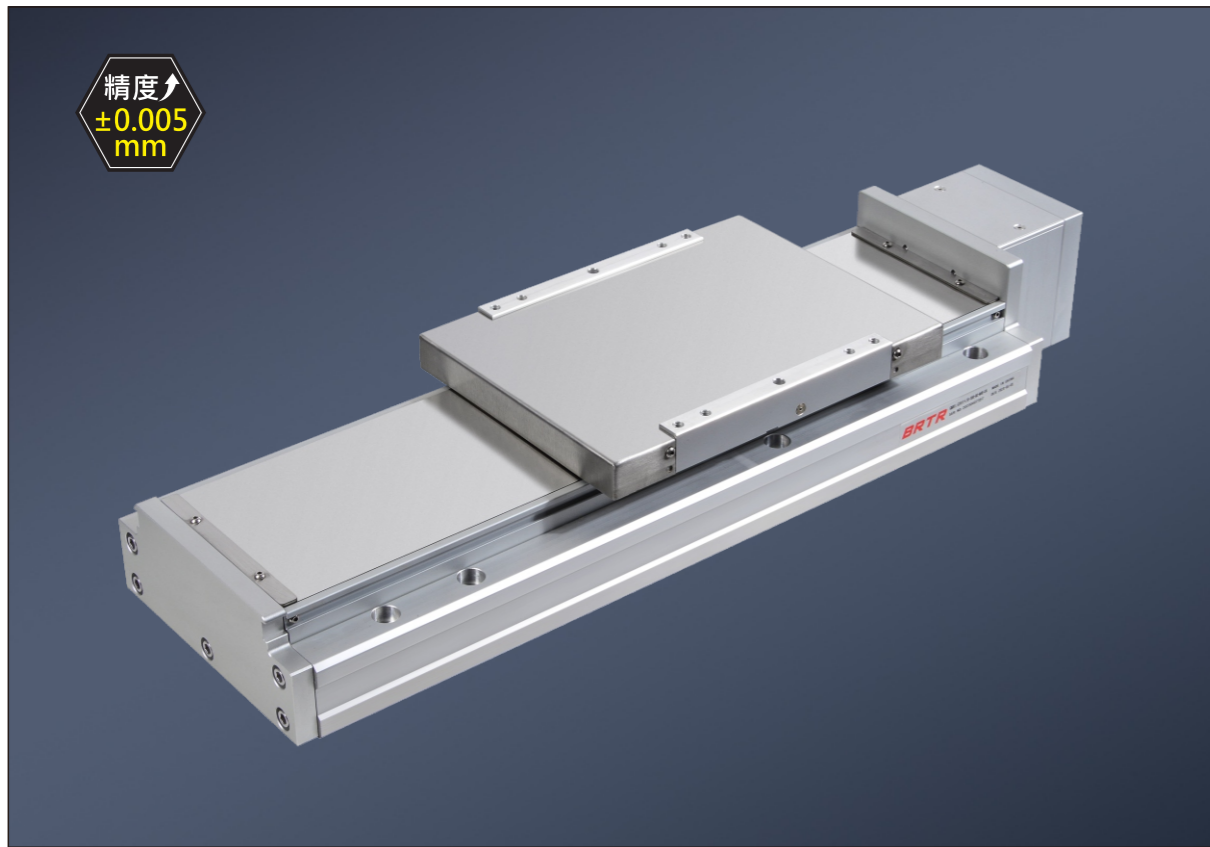
应用列

一般螺杆式样
GTH series

无尘/螺杆式样
GCH

直交连接
XYGT

参考资料
Reference

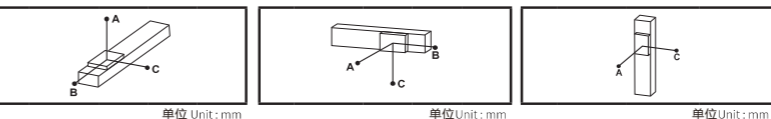


基本式样 Specification

性能	螺杆等级代号	L		C			
	螺杆等级	C7 转造 C7 Rolled Ballscrew	C5 研磨 C5 Ground Ballscrew				
位置重复精度	mm	± 0.01		±0.005			
标准行程	mm	50-1250mm / 50间隔 (50 increments)		50-700mm / 50 间隔 (50 increments)			
性能	螺杆导程	mm	5	10	20	40	
	最高转速	rpm	3600	3600	3600	3600	
	最高速度	mm/s	300	600	1200	2400	
	最大可搬重量	水平使用	kg	150	120	60	35
		垂直使用	kg	50	40	20	12
	定格推力	水平使用	N	2602	1301	650	325
		垂直使用	N	683	341	174	87
	最大加速度	水平使用	G	0.3	0.3	0.6	0.6
		垂直使用	G	0.3	0.3	0.6	0.6
	滚珠螺杆	基本动额定负荷	N	—	—	—	—
基本静额定负荷		N	—	—	—	—	
直线滑轨	动态水平负载	N	—	—	—	—	
	静态水平负载	N	—	—	—	—	
固定侧轴承	基本动额定负荷	N	—	—	—	—	
	静态容许负荷	N	—	—	—	—	
部品	AC伺服马达容量	W	750w				
	滚珠螺杆外径	mm	Ø20				
	联轴器	mm	14x19/14				
	原点感应器	外挂	EE-SX911(NPN)				

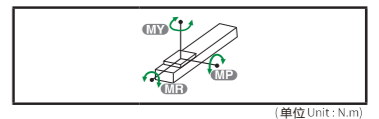
*1 马达加速/减速设定0.2秒。Acceleration and deceleration value is set 0.2 second.
 *2 长行程时，会产生螺杆挠曲，需降低转速。(转速请参考尺寸下方表格)
 During in a long stroke, it causes ballscrew deflection, the speed must reduce. (Please refer to the linear velocity from the data sheet below the dimension graph.)
 *3 使用Panasonic200W马达时，马达轴心为Ø11；其他厂牌，马达轴心为Ø14。Motor (200W) Shaft Diameter: Panasonic: 11mm; Other: 14mm.

容许负载力距表 Allowable Overhang



水平安装 Horizontal Installation				壁挂安装 Wall Installation				垂直安装 Vertical Installation				
导程 Lead	重量 Weight	A	B	A	B	C	重量 Weight	A	C	重量 Weight	A	C
5	80kg	3534	353	484	80kg	3534	353	484	15kg	2257	2257	
	100kg	2736	273	380	100kg	2736	273	380	22kg	1539	1539	
	150kg	1727	172	236	150kg	1727	172	236	50kg	677	677	
10	60kg	2204	436	561	60kg	2204	436	561	10kg	2937	2937	
	90kg	1433	279	361	90kg	1433	279	361	20kg	1472	1472	
	120kg	1025	195	250	120kg	1025	195	250	40kg	733	733	
20	20kg	2541	1016	1095	20kg	2541	1016	1095	5kg	4123	4123	
	30kg	1663	657	710	30kg	1663	657	710	10kg	2066	2066	
	60kg	808	314	340	60kg	808	314	340	20kg	1034	1034	
40	15kg	1345	851	754	15kg	1345	851	754	3kg	4218	4218	
	20kg	985	615	546	20kg	985	615	546	5kg	2530	2530	
	35kg	555	343	307	35kg	555	343	307	12kg	1053	1053	

静额定扭矩 Static Loading Moment



MY	MP	MR
1113	1113	2191

* 力矩表所表示的数据，代表重心的位置于一方向容许悬出的长度。
 The data represented by the moment table is the center of gravity of the load. The length of the overhang is allowed in a single direction.
 * 符合规格的正常使用时，保证寿命为10000公里。
 Operation life is 10,000km when the product is using under the specified conditions.
 * 倒吊使用无法套用标准规格，如有需求请洽我司业务。
 Data information is not for ceiling-mount inverse use. Contact us for the details if you want to apply ceiling-mount inverse usage.

搭配伺服马达一览表 Suitable Motor Brand

厂牌 Brand	马达记号 Mark	刹车有无 Brake	马达容易 Watt	电源电压 AC-Voltage	伺服马达型号 Motor Model	驱动器型号 Driver Model
三菱 Mitsubishi	M	无刹车 (水平式样) No Brake (Horizontal Type)	750	220	HG-KR73	MR-J4-70A
		有刹车 (垂直式样) With Brake (Vertical Type)	750	220	HG-KR73B	MR-J4-70A
松下 Panasonic	P	无刹车 (水平式样) No Brake (Horizontal Type)	750	220	MHMD082G1U	MCDHT3520
		有刹车 (垂直式样) With Brake (Vertical Type)	750	220	MHMD082G1V	MCDHT3520
台达 Delta	T	无刹车 (水平式样) No Brake (Horizontal Type)	750	220	ECMA-C20807ES	ASD-B20721-B
		有刹车 (垂直式样) With Brake (Vertical Type)	750	220	ECMA-C20807FS	ASD-B20721-B

- GTH Series
- GTH4
- GTH4M
- GTH5
- GTH8
- GTH12
- GTH14
- GTH17

型号表示方式 Ordering Method

GTH17 - L 5 - 100 - BC - M75B - C4 - 0001

本体型号 Model: GTH17
 行程 Stroke: L 5
 螺杆导程 Ball Screw Lead: 100
 螺杆等级 Accuracy Grade: BC
 马达位置 Motor Position: M75B
 螺杆等级 Accuracy Grade: C4
 特注式样 Customization Order No.: 0001

螺杆等级

Ball Screw Accuracy Grade

- L 转造级 Rolled Ballscrews
- C 研磨级 Ground Ballscrews

*选用C研磨级螺杆，有行程限制，详见基本式样。
 C precision-level ground ball screws are not available in all stroke lengths, please consult the model datasheet.

螺杆导程

Ball Screw Lead

5	5mm
10	10mm
20	20mm
40	40mm

螺杆位置

Motor Position

BC	马达外露 Motor Exposed
BM	马达下折 Motor Bottom Side
BR	马达左折 Motor Right Side
BL	马达右折 Motor Left Side

螺杆厂牌、功率

Motor Brand - Power Output

M	三菱 Mitsubishi	40	-	B
P	松下 Panasonic	40	-	
Y	安川 Yaskawa	75	750w	
T	台达 Delta	75	-	

*若无刹车则不表示。
 If No Brake, No Description.

原点感应器

Home Sensor

外挂型 Outside
C 马达侧 Motor Side
D 反马达侧 Opposite Motor Side
无 SENSOR No Sensor
E 无 SENSOR No Sensor

*选择行程50时，有以下限制：
 When the stroke is 50mm, the sensor installation has the following restrictions:
 1. 原点与极限需放置与不同侧。
 Home sensor and limit sensor has to be installed on the different side of stroke.
 2. 请座左右两侧均需安装感应片。
 Both sensor slots need to install the sensor appropriate device.

端点极限感应器

Limit Sensor

外挂型 Outside
3 1只 1 Pc
4 2只 2 Pc
无 SENSOR No Sensor
5 无 SENSOR No Sensor

BC 马达外露 Motor Exposed

2D CAD 3D CAD CAD图纸可至www.beartrace.cn下载

单位 Unit: mm

有效行程 Stroke	50 ^{±2}	100	150	200	250	300	350	400	450	500	550	600	650	700	750	800	850	900	950	1000	1050	1100	1100	1150	1200	1250
极限行程 Limit Stroke (±1)	70	120	170	220	270	320	370	420	470	520	570	620	670	720	770	820	870	920	970	1020	1070	1120	1120	1220	1270	1320
L	409	459	509	559	609	659	709	759	809	859	909	959	1009	1059	1109	1159	1209	1259	1309	1359	1409	1459	1509	1559	1609	1659
A	50	100	150	200	250	300	350	400	450	500	550	600	650	700	750	800	850	900	950	1000	1050	1100	1150	1200	1250	1300
M	0	0	0	0	1	1	1	1	2	2	2	2	3	3	3	3	4	4	4	5	5	5	5	6	6	6
N	6	6	6	6	8	8	8	8	10	10	10	10	12	12	12	14	14	14	14	16	16	16	16	16	18	18
P	150	200	250	300	350	400	450	500	550	600	650	700	750	800	850	900	950	1000	1050	1100	1150	1200	1250	1300	1350	1400
KG	10.7	11.5	12.3	13.1	13.9	14.7	15.5	16.3	17.1	17.9	18.7	19.5	20.3	21.1	21.9	22.7	23.5	24.3	25.1	25.9	26.7	27.5	28.3	29.1	29.9	30.7
线速度 Linear Speed mm/s	导程 Lead 5	300																								
	导程 Lead 10	600																								
	导程 Lead 20	1200																								
	导程 Lead 40	2400																								

※ 2行程50时, 因本体上锁式固定孔会被滑座遮住 仅能使用4支螺丝固定 建议客户本体用下锁式固定孔锁附 When the stroke is 50mm, if fixing the body from the top to the bottom, the fixing hole will be blocked by slider and only can be uses 4 screws to fix, as a result, suggest that fix the actuator body from the bottom to the top.

BM 马达下折 Motor Bottom Side

2D CAD 3D CAD CAD图纸可至www.beartrace.cn下载

单位 Unit: mm

有效行程 Stroke	50 ^{±2}	100	150	200	250	300	350	400	450	500	550	600	650	700	750	800	850	900	950	1000	1050	1100	1100	1150	1200	1250
极限行程 Limit Stroke (±1)	70	120	170	220	270	320	370	420	470	520	570	620	670	720	770	820	870	920	970	1020	1070	1120	1120	1220	1270	1320
L	386	436	486	536	586	636	686	736	786	836	886	936	986	1036	1086	1136	1186	1236	1286	1336	1386	1436	1486	1536	1586	1636
A	50	100	150	200	250	300	350	400	450	500	550	600	650	700	750	800	850	900	950	1000	1050	1100	1150	1200	1250	1300
M	0	0	0	0	1	1	1	1	2	2	2	2	3	3	3	3	4	4	4	5	5	5	5	6	6	6
N	6	6	6	6	8	8	8	8	10	10	10	10	12	12	12	14	14	14	14	16	16	16	16	16	18	18
P	150	200	250	300	350	400	450	500	550	600	650	700	750	800	850	900	950	1000	1050	1100	1150	1200	1250	1300	1350	1400
KG	11.4	12.2	13	13.8	14.6	15.4	16.2	17	17.8	18.6	19.4	20.2	21	21.8	22.6	23.4	24.2	25	25.8	26.6	27.4	28.2	29	29.8	30.6	31.4
线速度 Linear Speed mm/s	导程 Lead 5	300																								
	导程 Lead 10	600																								
	导程 Lead 20	1200																								
	导程 Lead 40	2400																								

※ 2行程50时, 因本体上锁式固定孔会被滑座遮住 仅能使用4支螺丝固定 建议客户本体用下锁式固定孔锁附 When the stroke is 50mm, if fixing the body from the top to the bottom, the fixing hole will be blocked by slider and only can be uses 4 screws to fix, as a result, suggest that fix the actuator body from the bottom to the top.

BL 马达左折 Motor Left Side

2D CAD 3D CAD CAD图纸可至www.beartrace.cn下载

单位 Unit: mm

有效行程 Stroke	50 ^{±2}	100	150	200	250	300	350	400	450	500	550	600	650	700	750	800	850	900	950	1000	1050	1100	1100	1150	1200	1250
极限行程 Limit Stroke (±1)	70	120	170	220	270	320	370	420	470	520	570	620	670	720	770	820	870	920	970	1020	1070	1120	1120	1220	1270	1320
L	386	436	486	536	586	636	686	736	786	836	886	936	986	1036	1086	1136	1186	1236	1286	1336	1386	1436	1486	1536	1586	1636
A	50	100	150	200	250	300	350	400	450	500	550	600	650	700	750	800	850	900	950	1000	1050	1100	1150	1200	1250	1300
M	0	0	0	0	1	1	1	1	2	2	2	2	3	3	3	3	4	4	4	5	5	5	5	6	6	6
N	6	6	6	6	8	8	8	8	10	10	10	10	12	12	12	14	14	14	14	16	16	16	16	16	18	18
P	150	200	250	300	350	400	450	500	550	600	650	700	750	800	850	900	950	1000	1050	1100	1150	1200	1250	1300	1350	1400
KG	11.4	12.2	13	13.8	14.6	15.4	16.2	17	17.8	18.6	19.4	20.2	21	21.8	22.6	23.4	24.2	25	25.8	26.6	27.4	28.2	29	29.8	30.6	31.4
线速度 Linear Speed mm/s	导程 Lead 5	300																								
	导程 Lead 10	600																								
	导程 Lead 20	1200																								
	导程 Lead 40	2400																								

※ 2行程50时, 因本体上锁式固定孔会被滑座遮住 仅能使用4支螺丝固定 建议客户本体用下锁式固定孔锁附 When the stroke is 50mm, if fixing the body from the top to the bottom, the fixing hole will be blocked by slider and only can be uses 4 screws to fix, as a result, suggest that fix the actuator body from the bottom to the top.

BR 马达右折 Motor Right Side

2D CAD 3D CAD CAD图纸可至www.beartrace.cn下载

单位 Unit: mm

有效行程 Stroke	50 ^{±2}	100	150	200	250	300	350	400	450	500	550	600	650	700	750	800	850	900	950	1000	1050	1100	1100	1150	1200	1250
极限行程 Limit Stroke (±1)	70	120	170	220	270	320	370	420	470	520	570	620	670	720	770	820	870	920	970	1020	1070	1120	1120	1220	1270	1320
L	386	436	486	536	586	636	686	736	786	836	886	936	986	1036	1086	1136	1186	1236	1286	1336	1386	1436	1486	1536	1586	1636
A	50	100	150	200	250	300	350	400	450	500	550	600	650	700	750	800	850	900	950	1000	1050	1100	1150	1200	1250	1300
M	0	0	0	0	1	1	1	1	2	2	2	2	3	3	3	3	4	4	4	5	5	5	5	6	6	6
N	6	6	6	6	8	8	8	8	10	10	10	10	12	12	12	14	14	14	14	16	16	16	16	16	18	18
P	150	200	250	300	350	400	450	500	550	600	650	700	750	800	850	900	950	1000	1050	1100	1150	1200	1250	1300	1350	1400
KG	11.4	12.2	13	13.8	14.6	15.4	16.2	17	17.8	18.6	19.4	20.2	21	21.8	22.6	23.4	24.2	25	25.8	26.6	27.4	28.2	29	29.8	30.6	31.4
线速度 Linear Speed mm/s	导程 Lead 5	300																								
	导程 Lead 10	600																								
	导程 Lead 20	1200																								
	导程 Lead 40	2400																								

※ 2行程50时, 因本体上锁式固定孔会被滑座遮住 仅能使用4支螺丝固定 建议客户本体用下锁式固定孔锁附 When the stroke is 50mm, if fixing the body from the top to the bottom, the fixing hole will be blocked by slider and only can be uses 4 screws to fix, as a result, suggest that fix the actuator body from the bottom to the top.